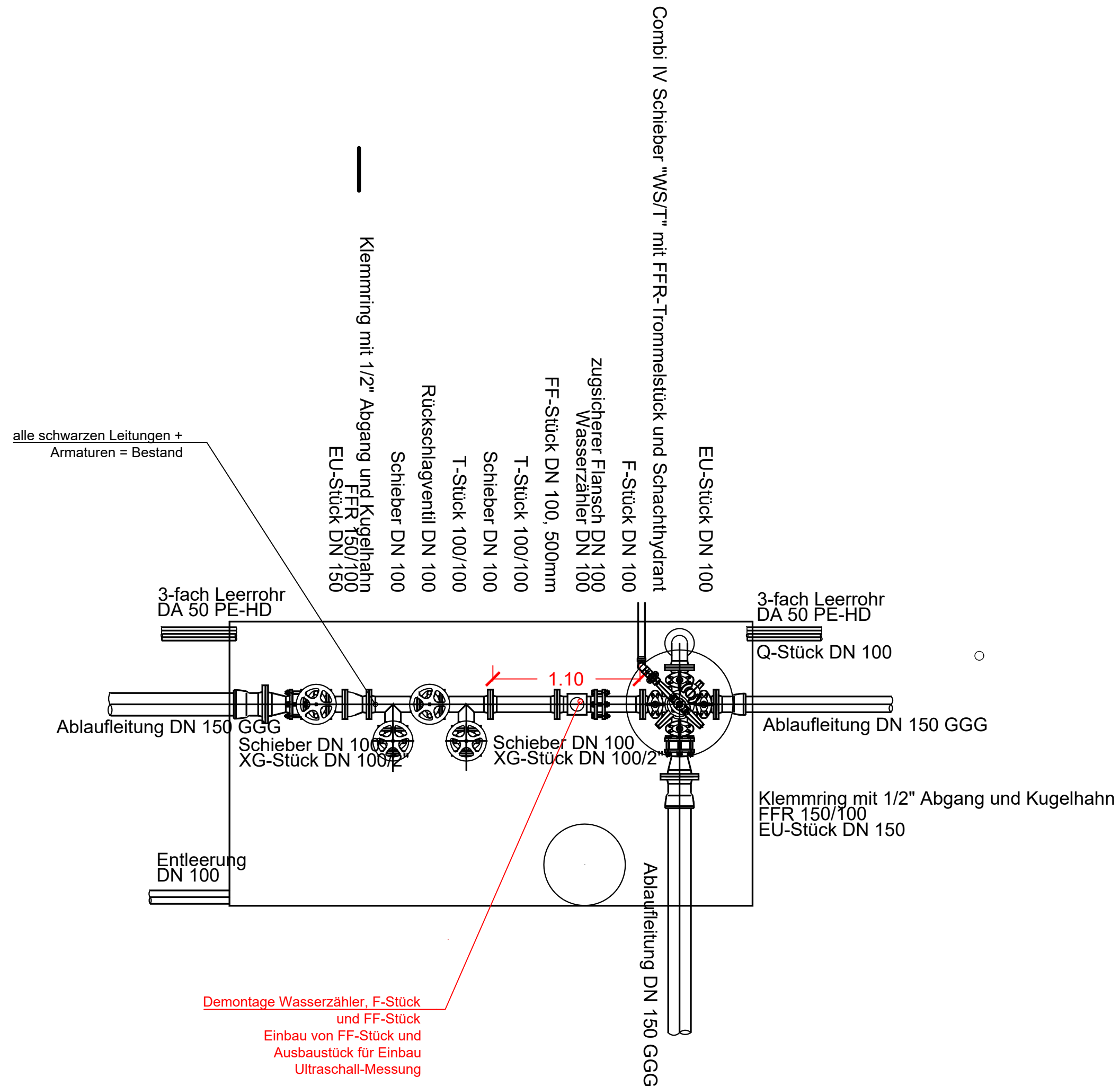


schematische Draufsicht



alle schwarzen Leitungen +
Armaturen = Bestand

Demontage Wasserzähler, F-Stück
und FF-Stück
Einbau von FF-Stück und
Ausbaustück für Einbau
Ultraschall-Messung

Nr.	Art der Änderung und Ergänzung	Datum	Zeichen
a			
b			
c			
d			
e			

Stadtplanung Landschaftsarchitektur Umweltplanung
Verkehrsplanung Siedlungswasserwirtschaft
Wasserbau Wasserversorgung Sportanlagen
Ingenieurvermessung Geo-GIS

KEHLE
INGENIEURBÜRO
GmbH

Kehle Ingenieurbüro GmbH
Keltergasse 5 74861 Neudenaun

Tel. 06264/9282-0 Fax 06264/9282-29
email: neudenaun@kehle-ing.de

Kreis Heilbronn
Stadt Möckmühl

Anlage
Plan 1 von 1

Sicherung der Wasserversorgung
Korb, Hagenbach, Dippach

	Datum	Zeichen
bearbeitet	27.08.2024	JM
geprüft	27.08.2024	JM

Schachtskizzen
M 1:30

Schacht WS20100180:
Messschacht Korb

Kalkulationsplan

Anerkannt:

Planverfasser: