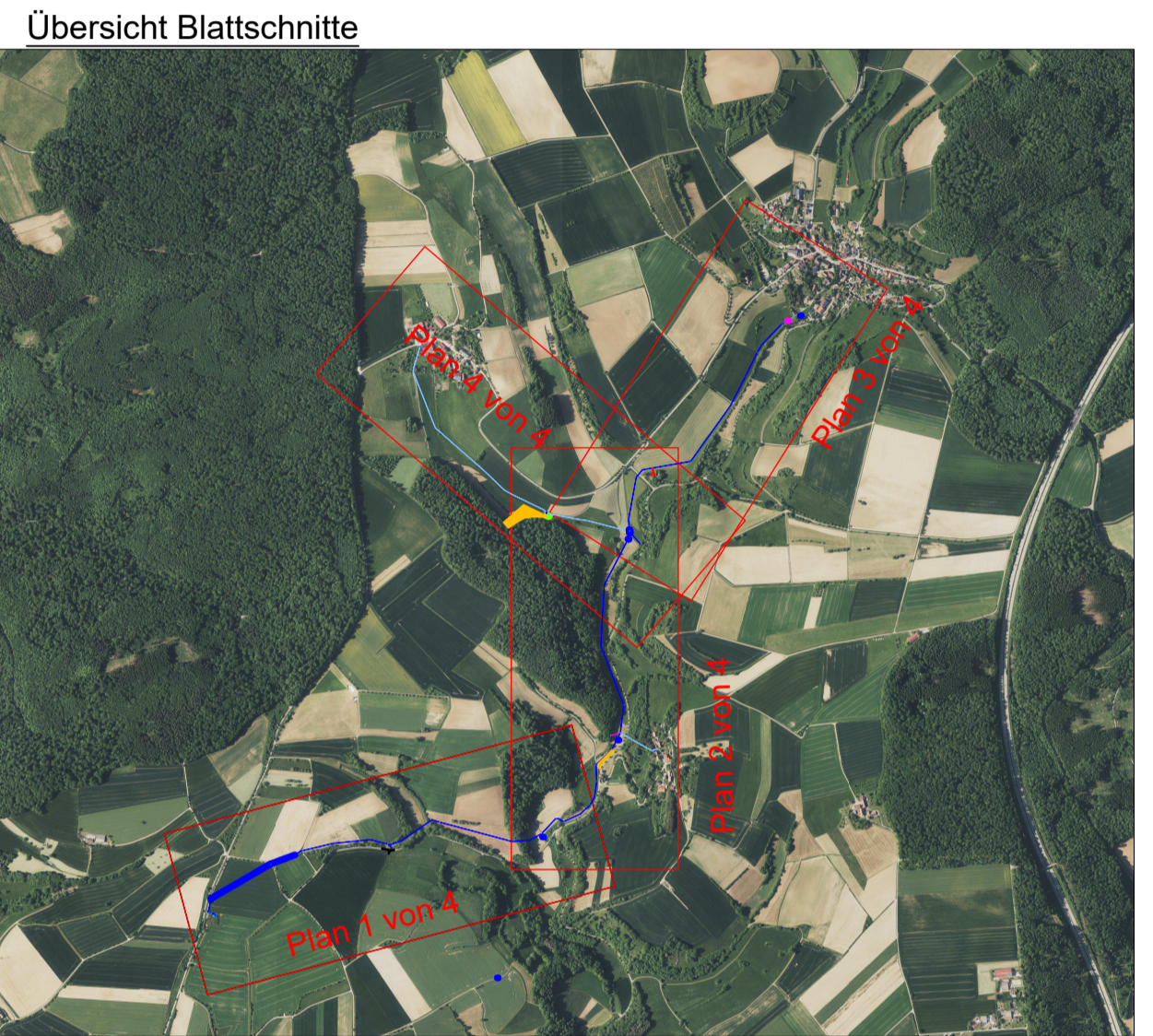


- Zeichenerklärung**
- Höhenlinie
 - best. Wasserleitung
 - geplante Wasserleitung PE-100 RC mit Schutzmantel DN OD 90 x 8.2 mm + Dreifachrohr 3x DN OD 50
 - geplante Wasserleitung PE-100 RC mit Schutzmantel DN OD 180 x 16.4 mm + Dreifachrohr 3x DN OD 50
 - Biotop - Waldbiotopkartierung
 - Biotop - Offenlandbiotopkartierung
 - FFH-Mähwiese
 - HQ 100
 - x Kleinrammbohrungen zur Baugrunderkundung



Nr.	Art der Änderung und Ergänzung	Datum	Zeichen
a			JM
b			KZ
c			
d			
e			

Stadtplanung Landschaftsarchitektur Umweltsplanung
 Verkehrsplanung Siedlungswasserwirtschaft
 Wasserbau Wasserversorgung Sportanlagen
 Ingenieurvermessung Geo-GIS

KEHLE
 INGENIEURBÜRO
 GmbH

Kehle Ingenieurbüro GmbH
 Keltergasse 5 74861 Neudenau
 Tel. 06264/9282-0 Fax 06264/9282-29
 email: neudenau@kehle-ing.de

Kreis Heilbronn Stadt Möckmühl	Anlage Plan	2 4 von 4
	Datum	04.09.2024
Sicherung der Wasserversorgung Korb, Hagenbach, Dippach	bearbeitet	JM
	geprüft	JM
- Anschluss Hagenbach	Lageplan	M 1:1.000
	Kalkulationsplan	
Anekm:	Planverfasser:	