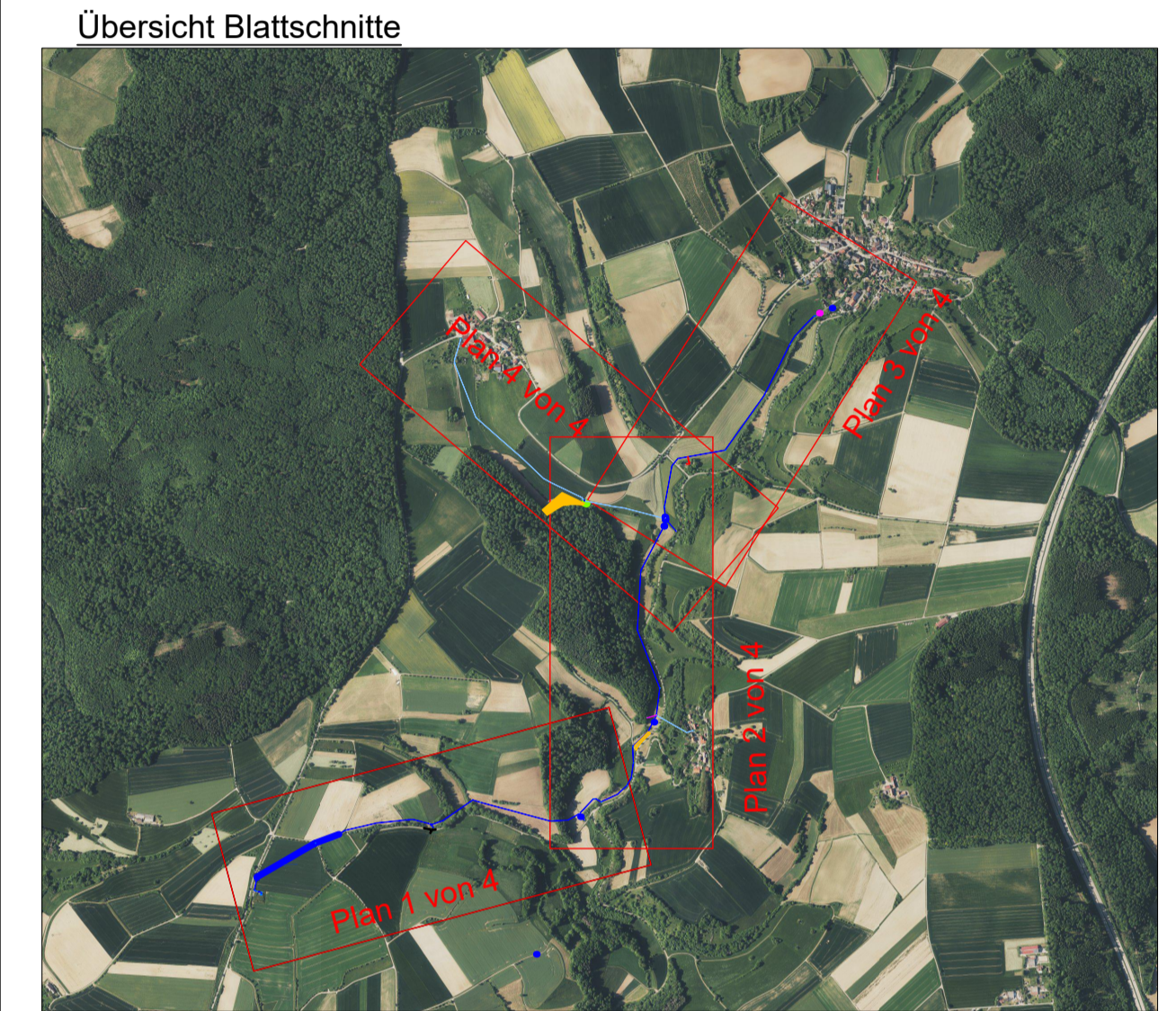


Zeichenerklärung

- Höhenlinie
- best. Wasserleitung
- geplante Wasserleitung PE-100 RC mit Schutzmantel DN OD 90 x 8.2 mm + Dreifachrohr 3x DN OD 50
- geplante Wasserleitung PE-100 RC mit Schutzmantel DN OD 180 x 16.4 mm + Dreifachrohr 3x DN OD 50
- Biotop - Waldbiotopkartierung
- Biotop - Offenlandbiotopkartierung
- FFH-Mähwiese
- HQ 100
- Kleinrammbohrungen zur Baugrunderkundung



Nr.	Art der Änderung und Ergänzung	Datum	Zeichen

Stadtplanung Landschaftsarchitektur Umwelplanung
 Verkehrsplanung Siedlungswasserwirtschaft
 Wasserbau Wasserversorgung Sportanlagen
 Ingenieurvermessung Geo-GIS

KEHLE
 INGENIEURBÜRO
 GmbH

Kehle Ingenieurbüro GmbH
 Keltergasse 5 74861 Neudenau
 Tel. 06264/9282-0 Fax 06264/9282-29
 email: neudenau@kehle-ing.de

Kreis Heilbronn Stadt Möckmühl	Anlage Plan	2 2 von 4
Sicherung der Wasserversorgung Korb, Hagenbach, Dippach	Datum 04.09.2024	Zeichen KZ
- Station 1+200 bis 2+500	geprüft 04.09.2024	JM
	Lageplan M 1:1.000	Kalkulationsplan
Anerkannt:	Planverfasser:	