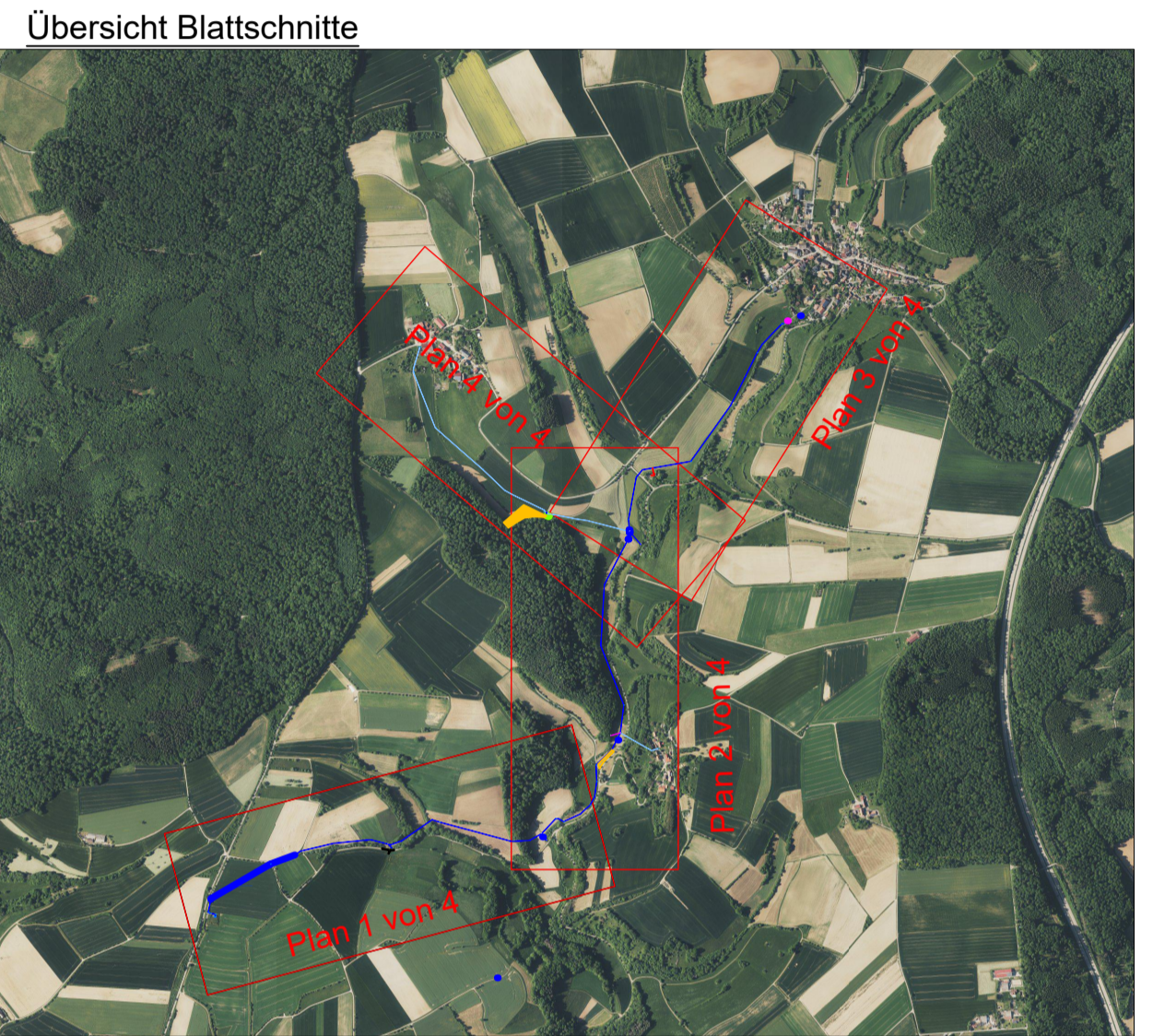




**Zeichenerklärung**

- Höhenlinie
- best. Wasserleitung
- geplante Wasserleitung PE-100 RC mit Schutzmantel DN OD 90 x 8.2 mm + Dreifachrohr 3x DN OD 50
- geplante Wasserleitung PE-100 RC mit Schutzmantel DN OD 180 x 16.4 mm + Dreifachrohr 3x DN OD 50
- Biotopt - Waldbiotopkartierung
- Biotopt - Offenlandbiotopkartierung
- FFH-Mähwiese
- HQ 100
- Kleinrammbohrungen zur Baugrunderkundung



**Ausschnitt Hochbehälter Nord M 1:250**

Kopfkoch für Anbindung in Rohrleiter Hochbehälter Nord  
Oberflächenveredelung (Alufolie)  
Start / Zielgrube Spülbohrung  
Abstich Gelände - Rohrtrasse Planung = 2.61 m

Abmaße DN 150 GGG Netz Schwäbisch

Abwasser DN 200

Entleerungsschacht

Stat. 3.11  
Stat. 1.10  
Stat. 0.00

HB Nord

6216/1

**Ausschnitt Schacht 1 M 1:250**

Standort neuer Schieberschacht  
Lichte Abmessungen LxB = 150 / 150 cm  
Deckelhöhe = 275.80  
Sohlhöhe Schacht = 273.15  
Sohlhöhe Leitung 273.54  
siehe Detail

neue Leitung nach Korn  
DN OD 180 x 16.4 mm PE  
3 Sch. Kabelschicht DA 50 PE-HD

Schachterbauausführung

Oberflächenbefestigung:  
Schuttböden ca. 90 m<sup>2</sup>

Wirtschaftsweg (asphaltiert)

neue Leitung nach Korn  
DN OD 180 x 16.4 mm PE-100 RC  
1 Sch. Kabelschicht DA 50 PE-HD

Einleitung in Graben/Bach

Stat. 273.54

Stat. 273.15

Stat. 273.80

**Hinweise**

Die Vorgaben im landschaftspflegerischen Begleitplan sind unbedingt zu beachten!

Nr.	Art der Änderung und Ergänzung	Datum	Zeichen
a			
b			
c			
d			
e			

Stadtplanung Landschaftsarchitektur Umwelplanung  
Verkehrsplanung Siedlungswasserversorgung  
Wasserbau Wasserversorgung Sportanlagen  
Ingenieurvermessung Geo-GIS

**KEHLE**  
INGENIEURBÜRO  
GmbH

Kehle Ingenieurbüro GmbH  
Keltergasse 5 74861 Neudenau  
Tel. 06264/9282-0 Fax 06264/9282-29  
email: neudenau@kehle-ing.de

Kreis Heilbronn Stadt Möckmühl	Anlage Plan	2 1 von 4
bearbeitet	Datum	Zeichen
04.09.2024	04.09.2024	KZ
geprüft		JM
Lageplan M 1:1.000		
Kalkulationsplan		

Sicherung der Wasserversorgung  
Korb, Hagenbach, Dippach

- Station 0 bis 1+200

Anerkenn.: Planverfasser: