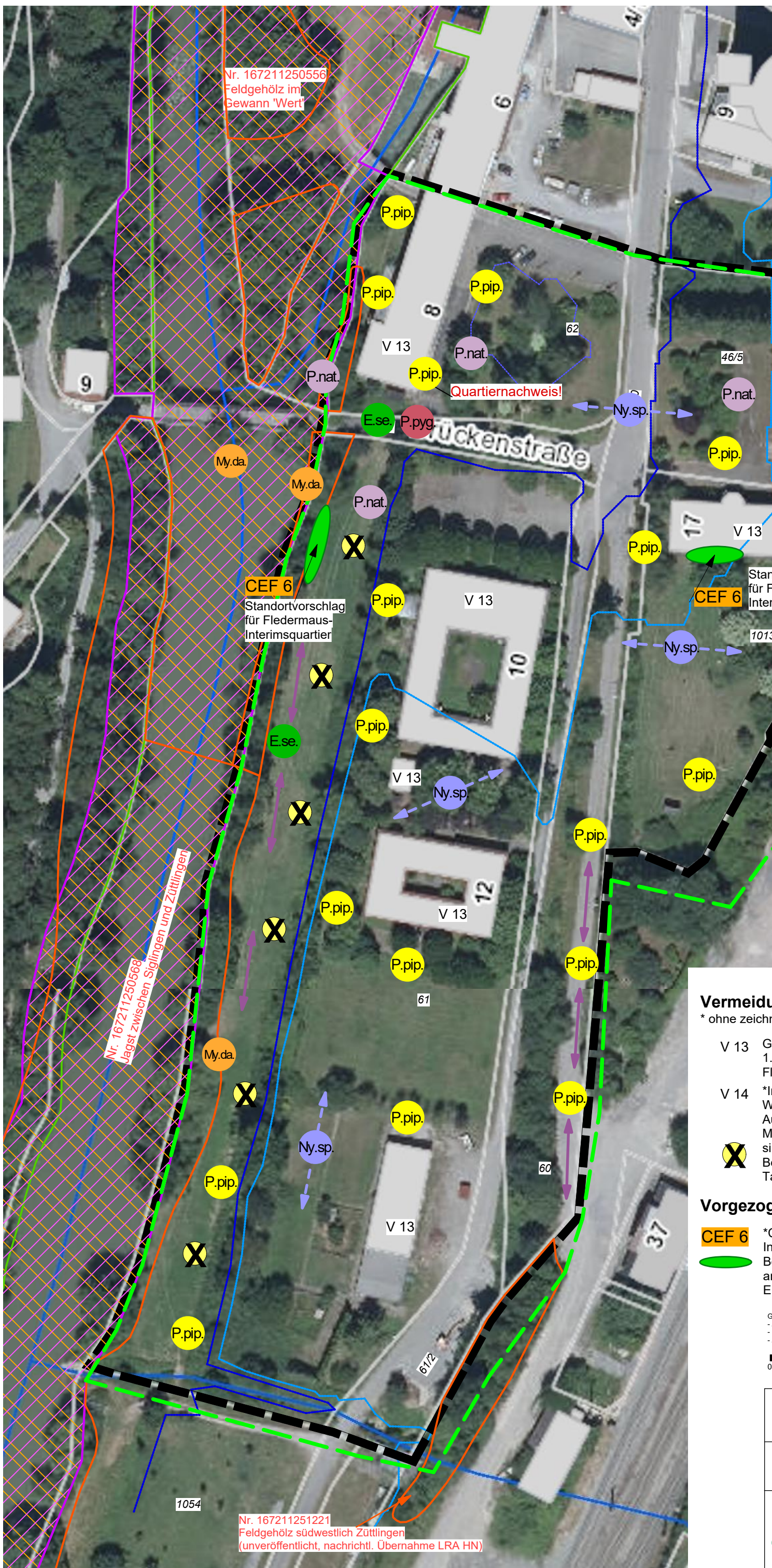


Bestehende Fundstellen geschützter Tierarten - Fledermäuse -

Erläuterungen Nachweise 2020 und 2021

- Untersuchungsgebiet
- Eptesicus serotinus*
Breitflügelfledermaus
- Myotis daubentonii*
Wasserfledermaus
- Nyctalus spec.*
Abendsegler
- Pipistrellus pygmaeus*
Mückenfledermaus
- Pipistrellus nathusii*
Rauhautfledermaus
- Pipistrellus pipistrellus*
Zwergfledermaus Quartiernachweis
- Durchzug/Überflug
- Leitstruktur



- Sonstiges
- Geltungsbereich Bebauungsplan 1. Änderung
- Schutzgebiete
- Vogelschutzgebiet Jagst mit Seitentälern (Nr. 6624401)
 - FFH-Gebiet Untere Jagst und unterer Kocher (Nr. 6721341)
 - geschütztes Biotop (Offenland)
 - Landschaftsschutzgebiet LSG Jagsttal zwischen Jagsthausen und Möckmühl-Züttlingen mit angrenzenden Gebietsteilen
 - Hochwassergefahrenkarte HQ 100
 - Hochwassergefahrenkarte HQ extrem

Vermeidungs- und Minimierungsmaßnahmen

- * ohne zeichnerische Darstellung, vgl. Text saP
- V 13 Gebäudesanierung oder -abbruch zwischen 1. November und 1. März, außerhalb der Fledermausaktivität
 - V 14 *Insektenschonende Beleuchtung. Wahl von Leuchten, die kein Streulicht erzeugen. Außenbeleuchtung ist auf das unbedingt notwendige Maß zu beschränken. Private Dauerbeleuchtungen sind unzulässig. Beleuchtungsverbot im Gewässerrandstreifen (Tabuzone).

Vorgezogene Ersatzmaßnahmen (CEF-M.)

- CEF 6** *CEF 6 Ersatzquartier für Fledermäuse Interimsquartiere während der Bauphase. Bei neuen bzw. sanierten Gebäuden sind Quartiere an die Fassade oder ins Mauerwerk einzubauen. Erfolgskontrolle erforderlich.

Grundlage:
 - ALK Möckmühl
 - Räumliches Informations- und Planungssystem (RIPS) der LUBW
 - Amtliche Geobasisdaten (LGL), www.lgl-bw.de, AZ 2851.9-1/19

Maßstab im Original 1 : 1.000
 0 5 10 20 m

Bebauungsplan "Brückenstraße" in Möckmühl - Züttlingen

Spezielle artenschutzrechtliche Prüfung Fledermäuse

21. September 2021

Stadt Möckmühl

Bearbeitung Karte: M. Riedinger, G. Heimbach
 Planungsgruppe Ökologie und Information
 Nürtinger Straße 32 72669 Unterensingen
 Tel. 07022-261157 planungsgruppe@oekoinfo.com

Nr. 167211250556
Feldgehölz im Gewann 'Wert'

Nr. 167211250568
Jagst zwischen Siglingen und Züttlingen

Nr. 167211251221
Feldgehölz südwestlich Züttlingen
(unveröffentlicht, nachrichtl. Übernahme LRA HN)